



## BOITES CONTACT LEVURES-MOISSURES

---

### PRINCIPE

La gélose pour Levures-Moisissures permet la croissance et l'isolement d'une grande variété de levures et moisissures sur toutes les surfaces.

Elle est utilisée pour déterminer l'efficacité des antiseptiques et des désinfectants, et pour effectuer des dénombrement de flore sur des surfaces ou dans l'environnement.

L'action conjuguée des neutralisants permet la neutralisation des produits à base d'ammoniums quaternaires, de phénols, de formol, de dérivés mercuriels, halogénés ou chlorés, d'iodures, d'alcool éthylique, de formaldéhyde et de glutéraldéhyde.

### FORMULE

Ingrédients en grammes pour 1 litre d'eau distillée ou déminéralisée.

Peptone de viande	5,00	Agar	17,00
Peptone de caséine	5,00	Thiosulfate de sodium	0,60
Glucose	40,00	Lécithine de soja	0,30
Histidine, HCL	0,10	Tween® 80	2,50

pH final à 25°C :  $7,2 \pm 0,2$

### CONSERVATION

Le milieu en boîtes se conserve entre 2 et 8°C à l'obscurité jusqu'à la date d'expiration indiquée sur l'emballage.

### UTILISATION

Se conformer aux protocoles en vigueur. D'une façon générale, les boîtes contact sont appliquées sur la surface à tester et sont maintenues en place pendant 10 à 30 secondes avec une pression de 200 à 500 grammes, en évitant tout glissement de la gélose sur la surface.

La valeur du résultat est essentiellement qualitative et procure une valeur indicative, dépendant de nombreux facteurs comme la rugosité de la surface, son degré d'humidité résiduelle, son encrassement, la solidité et l'épaisseur d'un éventuel film bactérien, etc. Pour comparer des résultats, il est donc important de procéder à des essais préalables de validation et surtout de respecter scrupuleusement un protocole de prélèvement le plus reproductible possible. Pour des essais comparatifs, comme par exemple avant et après nettoyage, il est important d'effectuer les prélèvements sur la même surface, au même endroit, et après séchage des produits de nettoyage.

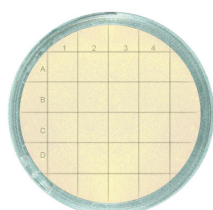
Incuber 2 à 5 jours, à 30°C.

**RESULTATS**

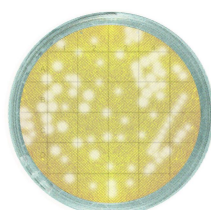
Après incubation, compter les colonies et rapporter le résultat à la surface désirée (1, 25, 100 cm<sup>2</sup>), la surface totale de contact de la boîte est de 25 cm<sup>2</sup>, la surface du quadrillage est de 16 cm<sup>2</sup>.

L'interprétation de la numération sera fonction du domaine d'activité et des critères imposés.

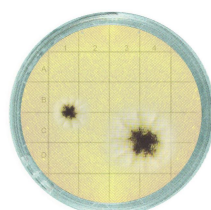
Les levures donnent en général des colonies petites ou moyennes, souvent bien délimitées, tandis que les moisissures donnent des colonies irrégulières, larges et souvent envahissantes.



Contrôle négatif



levures



moisissures

**PRECAUTIONS D'UTILISATION**

La sélectivité de ce milieu est obtenue par le pH acide et l'incubation à 30°C. Ce milieu étant peu sélectif, d'autres espèces peuvent démontrer une croissance, souvent faible.

**CONTROLE DE QUALITE**

L'utilisateur devra s'assurer que le milieu permet une bonne croissance des espèces recherchées en présence de concentrations croissantes des antiseptiques utilisés.

	Souche	Croissance en 48 heures à 30°C
<i>Aspergillus brasiliensis</i>	ATCC® 16404	Bonne
<i>Candida albicans</i>	ATCC® 10231	Bonne

**BIBLIOGRAPHIE**

1. Marshall, R.T. (ed.). 1992. Standard methods for the microbiological examination of dairy products, 16<sup>th</sup> ed. American Public Health Association, Washington, D.C.
2. Association of Official Analytical Chemists. 1995. Official methods of analysis of AOAC International, 16<sup>th</sup> ed. AOAC International. Arlington, VA.
3. National Aeronautics and Space Administration. 1966. Standard Procedures for the Microbiological Examination of Space Hardware.
4. NF EN 14065. 2003. Textiles - Textiles traités en blanchisserie - Système de maîtrise de la biocontamination.
5. NF EN 1276. 2010. Antiseptiques et désinfectants chimiques. Essai quantitatif de suspension pour l'évaluation de l'activité bactéricide des antiseptiques et des désinfectants chimiques utilisés dans le domaine de l'agro-alimentaire, dans l'industrie, dans les domaines domestiques et en collectivité. Méthode d'essai et prescriptions (phase 2, étape 1).

**PRESENTATION**

Code	Description
12869	10 boîtes contact Autre présentation : nous consulter