



## BOITES CONTACT FLORE TOTALE

---

### PRINCIPE

La gélose FLORE TOTALE pour dénombrement de surface est utilisée pour déterminer l'efficacité des nettoyages de surfaces, de containers, d'équipements ou de l'environnement.

Elle contient du Tween<sup>®</sup> 80 et de la lécithine, conformément aux recommandations des principales directives ou normes de l'AOAC, l'APHA, la NASA et l'AFNOR, pour neutraliser l'effet des désinfectants sur les surfaces ou textiles.

L'action conjuguée des neutralisants permet la neutralisation des produits à base d'ammoniums quaternaires, de phénols, de formol, de dérivés mercuriels, halogénés ou chlorés, d'iodures, d'alcool éthylique, de formaldéhyde et de glutéraldéhyde.

### PRINCIPE

Ingrédients en grammes par litre d'eau distillée ou déminéralisée.

Peptone de caséine	15,00
Peptone de soja	5,00
Chlorure de sodium	5,00
Lécithine	0,30
Tween <sup>®</sup> 80	2,50
Histidine-HCl	0,10
Thiosulfate de sodium	0,60
Rouge de phénol	25 mg
Agar	17,00

pH final à 25°C : 7,6 ± 0,2

### CONSERVATION

Le milieu en boîtes se conserve entre 2 et 8°C à l'obscurité jusqu'à la date d'expiration indiquée sur l'emballage.

### UTILISATION

Se conformer aux protocoles en vigueur. D'une façon générale, les boîtes contact sont appliquées sur la surface à tester et sont maintenues en place pendant 10 à 30 secondes avec une pression de 200 à 500 grammes, en évitant tout glissement de la gélose sur la surface.

La valeur du résultat est essentiellement qualitative et procure une valeur indicative, dépendant de nombreux facteurs comme la rugosité de la surface, son degré d'humidité résiduelle, son encrassement, la solidité et l'épaisseur d'un éventuel film bactérien, etc. Pour comparer des résultats, il est donc important de procéder à des essais préalables de validation et surtout de respecter scrupuleusement un protocole de prélèvement le plus reproductible possible. Pour des essais comparatifs, comme par exemple avant et après nettoyage, il est important d'effectuer les prélèvements sur la même surface, au même endroit, et après séchage des produits de nettoyage.

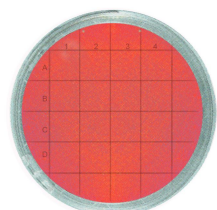
L'incubation dépendra de la flore recherchée, comme par exemple :

- 3 jours à 37°C pour les bactéries d'origine humaine,
- 7 jours à 25°C pour les levures et moisissures,
- 3 jours à 30°C pour le contrôle des textiles,
- 3 à 7 jours à 25-30°C pour la flore de l'environnement.

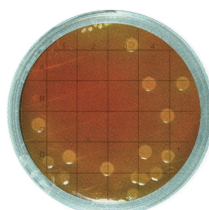
**RESULTATS**

Après incubation, compter les colonies et rapporter le résultat à la surface désirée (1, 25, 100 cm<sup>2</sup>), la surface totale de contact de la boîte est de 25 cm<sup>2</sup>, la surface du quadrillage est de 16 cm<sup>2</sup>.

L'interprétation de la numération sera fonction du domaine d'activité et des critères imposés.



Contrôle négatif



Contrôle positif

**CONTROLE DE QUALITE**

L'utilisateur devra s'assurer que le milieu permet une bonne croissance des espèces recherchées en présence de concentrations croissantes des antiseptiques utilisés.

	Souche ATCC®	Croissance en 48 heures à 37°C
<i>Staphylococcus aureus</i>	25923	Bonne à excellente
<i>Escherichia coli</i>	25922	Bonne à excellente

**BIBLIOGRAPHIE**

1. Marshall, R.T. (ed.). 1992. Standard methods for the microbiological examination of dairy products, 16<sup>th</sup> ed. American Public Health Association, Washington, D.C.
2. Association of Official Analytical Chemists. 1995. Official methods of analysis of AOAC International, 16<sup>th</sup> ed. AOAC International. Arlington, VA.
3. National Aeronautics and Space Administration. 1966. Standard Procedures for the Microbiological Examination of Space Hardware.
4. NF EN 14065. 2003. Textiles - Textiles traités en blanchisserie - Système de maîtrise de la biocontamination.
5. NF EN 1276. 2010. Antiseptiques et désinfectants chimiques. Essai quantitatif de suspension pour l'évaluation de l'activité bactéricide des antiseptiques et des désinfectants chimiques utilisés dans le domaine de l'agro-alimentaire, dans l'industrie, dans les domaines domestiques et en collectivité. Méthode d'essai et prescriptions (phase 2, étape 1).

**PRESENTATION**

Code	Description
12862	10 boîtes contact
13862	10 x 10 boîtes contact
	Autre présentation : nous consulter